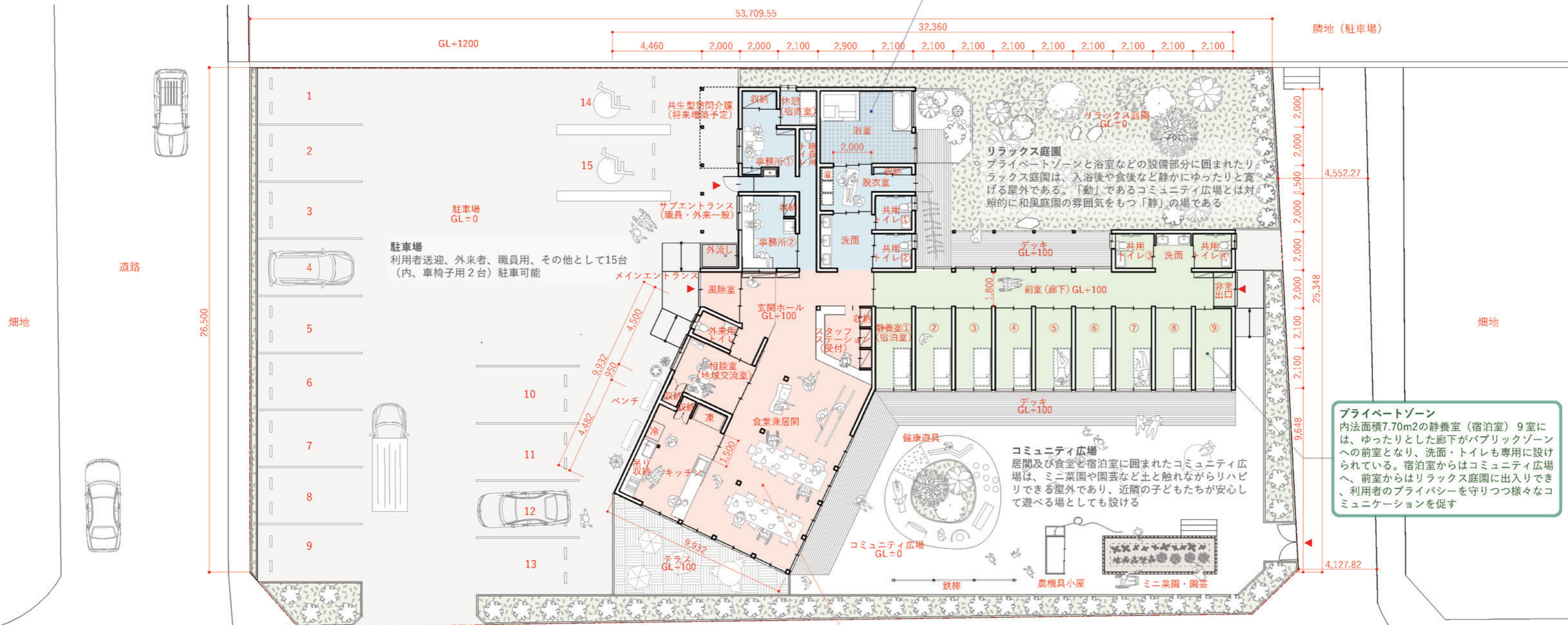


# ZENBさなだ

～3つのゾーンとコミュニティ広場により、人と地域がつながり合う福祉の拠点～

食堂兼居間を中心とした地域交流の場である**パブリックゾーン**、浴室などの設備と事務所からなる**セミパブリックゾーン**、静養室（宿泊室）9室からなる**プライベートゾーン**の3ゾーンを、採光・眺望・近隣との関わりなど、いずれも最適になるように配置する。全ての場（=ZENB）を充実させ地域との連携を積極的に図る。そのことで、人と地域がつながり誰もが「生きたいように生きる」新たな福祉拠点となることを目指す。

**セミパブリックゾーン**  
浴室・脱衣・洗面・トイレといった設備エリアは、使いやすさ、介助しやすさに加え庭園を眺めながらリラックスできる場である。駐車場側は共生型訪問介護にも将来展開可能な事務所部分として設定し、職員専用の休憩・洗面・トイレを備えることで職員の資質向上を目指す



**プライベートゾーン**  
内法面積7.70m<sup>2</sup>の静養室（宿泊室）9室には、ゆったりとした廊下がパブリックゾーンへの前室となり、洗面・トイレも専用で設けられている。宿泊室からはコミュニティ広場へ、前室からはリラックス庭園に入出りでき、利用者のプライバシーを守りつつ様々なコミュニケーションを促す

**パブリックゾーン**  
食堂兼居間、キッチン、相談室（地域交流室）は、利用者だけでなく地域に開かれた場でもあり、本施設の顔となる場である。イベント時にはテラスも利用して近隣の学校、保育園などと積極的に連携する。玄関ホールにはオープンなスタッフステーション（受付）が面し、利用者の安心安全を全方向で見守る

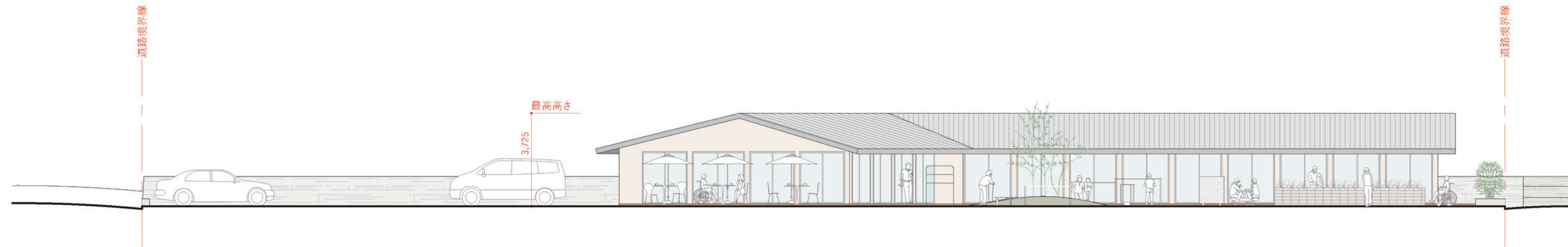
室名	面積 (㎡)		室名	面積 (㎡)		室名	面積 (㎡)	
	壁芯	内法		壁芯	内法		壁芯	内法
メインエントランス風除室	4.93	4.20	サブエントランス(職員・外来一般)	0.67	0.56	静養室(宿泊室)①~⑨	79.38	69.30
玄関ホール	23.76	21.37	事務所①	8.52	7.46	(1室あたり内法面積7.70㎡)		
相談室(地域交流室)	11.15	9.85	事務所②	11.28	9.44	共用トイレ③,④	8.40	7.02
外来用トイレ	3.39	2.67	休憩(宿直室)	4.20	3.42	洗面	4.40	3.42
スタッフステーション(受付)	7.71	7.71	職員用トイレ	2.75	2.07	非常出口	2.10	1.73
食堂兼居間	66.31	64.10	職員用洗面	0.32	0.28	前室(廊下)	35.40	31.95
キッチン	19.37	18.77	浴室	20.00	18.24			
収納	6.68	5.61	脱衣室	9.30	8.10			
			共用トイレ①,②	8.40	7.02			
			洗面	8.70	7.56			
			廊下	7.63	6.42			
			収納	4.12	3.81			
小計1	143.30	115.51	小計2	85.89	74.38	小計3	129.68	113.42
						合計(小計1+小計2+小計3)	358.87	303.31

敷地面積	1581.00㎡	延べ床面積	358.87㎡	建築面積	383.78㎡
		容積率	22.69%	建蔽率	24.27%

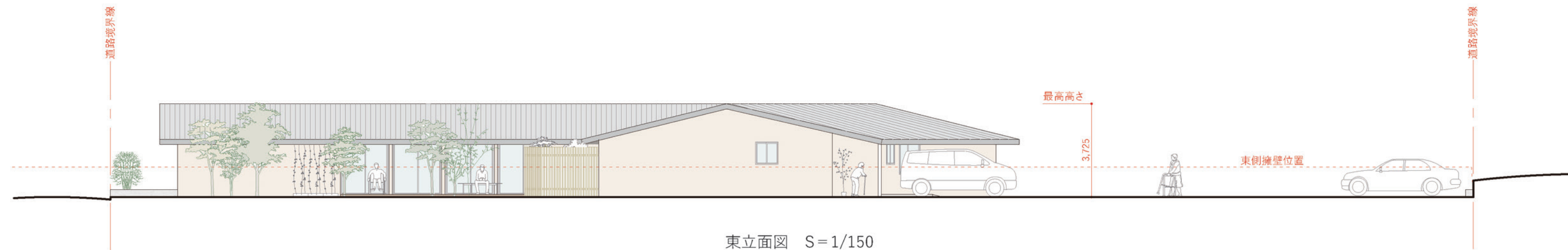
建物配置図兼平面図  
S=1/200

# ZENBさなだ

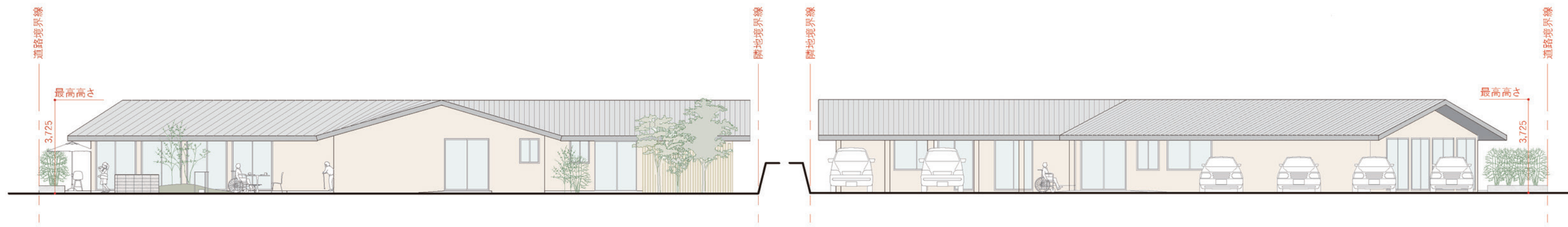
～3つのゾーンとコミュニティ広場により、人と地域がつながり合う福祉拠点～



西立面図 S=1/150



東立面図 S=1/150



南立面図 S=1/150

北立面図 S=1/150

立面図  
S=1/150