

小諸市アバンティ社員寮計画

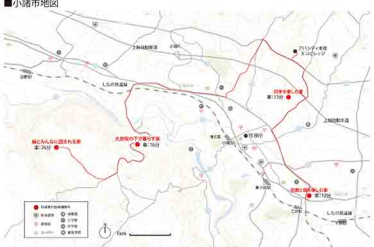
県庁から徒歩約10分、アバンティ本社ビルに近接する、社員寮としての計画。社員寮として4月より6月にかけて行われた。本計画の主な成果は、居住するにふさわしい物件を創出し、社員寮として6棟計約200人11棟の4グループに計画して完成した。

設計条件

対象物件：小諸市、アバンティ本社ビル近接コビルディング
 住戸数：社員寮（4名分）
 規模：1.5倍（建築費4名分）
 環境：（居住者生活に配慮する低コスト設計）

調査風景

建築家訪問
 コモンスペース
 建築家
 アバンティ本社ビル



緑とみんなに囲まれる家

本館から徒歩約10分、自然豊かな環境。アバンティ本社ビルに近接する、社員寮として4月より6月にかけて行われた。本計画の主な成果は、居住するにふさわしい物件を創出し、社員寮として6棟計約200人11棟の4グループに計画して完成した。

対象物件および改修概要

緑とみんなに囲まれる家

大屋根の下で暮らす家

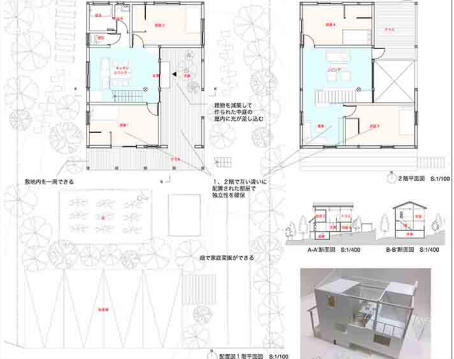
前庭と畑を楽しむ家

四季を楽しむ家

プレゼンテーション

緑とみんなに囲まれる家

本館から徒歩約10分、自然豊かな環境。アバンティ本社ビルに近接する、社員寮として4月より6月にかけて行われた。本計画の主な成果は、居住するにふさわしい物件を創出し、社員寮として6棟計約200人11棟の4グループに計画して完成した。



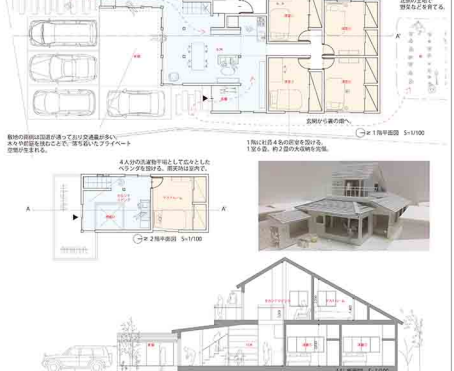
大屋根の下で暮らす家

小諸市より徒歩約10分、自然豊かな環境。アバンティ本社ビルに近接する、社員寮として4月より6月にかけて行われた。本計画の主な成果は、居住するにふさわしい物件を創出し、社員寮として6棟計約200人11棟の4グループに計画して完成した。



前庭と畑を楽しむ家

本館から徒歩約10分、自然豊かな環境。アバンティ本社ビルに近接する、社員寮として4月より6月にかけて行われた。本計画の主な成果は、居住するにふさわしい物件を創出し、社員寮として6棟計約200人11棟の4グループに計画して完成した。



四季を楽しむ家

本館から徒歩約10分、自然豊かな環境。アバンティ本社ビルに近接する、社員寮として4月より6月にかけて行われた。本計画の主な成果は、居住するにふさわしい物件を創出し、社員寮として6棟計約200人11棟の4グループに計画して完成した。

